



PLANO DIRETOR PARTICIPATIVO DE CRICIÚMA CONSELHO DE DESENVOLVIMENTO MUNICIPAL - CDM

RESOLUÇÃO Nº 256, DE 04 DE OUTUBRO DE 2018

O Plenário do Conselho de Desenvolvimento Municipal, em sua Reunião Ordinária realizada no dia 04/10/2018, no uso de suas competências regimentais e atribuições conferidas pela Lei Complementar nº 095, de 28 de dezembro de 2012, especialmente os arts. 89 e 90 do Plano Diretor (LC n.º 095/2012), que informam:

Art. 89. O Conselho de Desenvolvimento Municipal – CDM é órgão colegiado, consultivo, propositivo, deliberativo e fiscalizador, integrante do sistema de gestão democrática municipal, e tem como atribuições:(...)

IV - Deliberar sobre a criação, extinção ou modificação de normas oriundas do Poder Público que versem sobre planejamento físico-territorial;

Art. 90. Qualquer solicitação de alteração das leis integrantes do Plano Diretor deverá ser encaminhada ao Órgão de Planejamento Municipal legalmente instituído, que emitirá parecer técnico, levando posteriormente à apreciação e deliberação do Conselho de Desenvolvimento Municipal – CDM.

Considerando a aprovação do Requerimento pelo Parecer Técnico, Câmara Temática, Conselho de Desenvolvimento Municipal e Secretaria Municipal de Infraestrutura, Planejamento e Mobilidade Urbana de Criciúma,

Resolve:

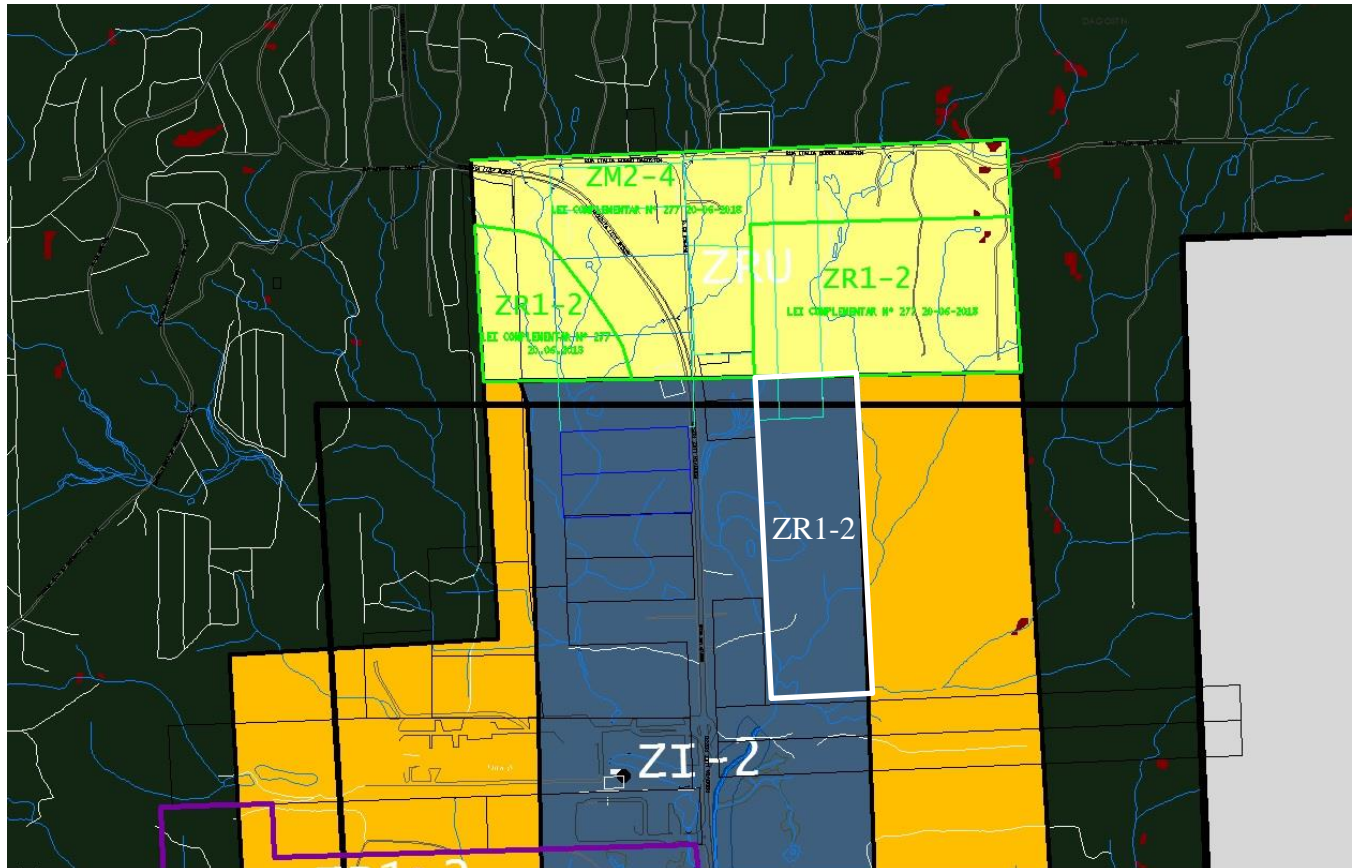
Deferir, a correção do zoneamento do solo urbano de ZI-2 (zona industrial -2) para ZR1-2 (zona residencial 1 – 2 pavimentos), para o desenvolvimento de parcelamento do solo em parte do imóvel com as matrículas nº 24.198 (82.500m²), nº 27.906 (40.000,00m²), localizadas na Rua Italia Gobbo Dagostim, Bairro Dagostim, contido no Processo Administrativo nº 532809, conforme registrado em Ata na reunião do CDM de 04/10/2018.

Giuliano Elias Colossi
Secretário Executivo do Conselho de Desenvolvimento Municipal



**PLANO DIRETOR PARTICIPATIVO DE CRICIÚMA
CONSELHO DE DESENVOLVIMENTO MUNICIPAL - CDM**

ANEXO DA RESOLUÇÃO Nº 256, DE OUTUBRO DE 2018



Giuliano Elias Colossi

Secretário Executivo do Conselho de Desenvolvimento Municipal



PLANO DIRETOR PARTICIPATIVO DE CRICIÚMA CONSELHO DE DESENVOLVIMENTO MUNICIPAL - CDM

RESOLUÇÃO Nº 257, DE 04 DE OUTUBRO DE 2018

O Plenário do Conselho de Desenvolvimento Municipal, em sua Reunião Ordinária realizada no dia 04/10/2018, no uso de suas competências regimentais e atribuições conferidas pela Lei Complementar nº 095, de 28 de dezembro de 2012, especialmente os arts. 89 e 90 do Plano Diretor (LC n.º 095/2012), que informam:

Art. 89. O Conselho de Desenvolvimento Municipal – CDM é órgão colegiado, consultivo, propositivo, deliberativo e fiscalizador, integrante do sistema de gestão democrática municipal, e tem como atribuições:(...)

IV - Deliberar sobre a criação, extinção ou modificação de normas oriundas do Poder Público que versem sobre planejamento físico-territorial;

Art. 90. Qualquer solicitação de alteração das leis integrantes do Plano Diretor deverá ser encaminhada ao Órgão de Planejamento Municipal legalmente instituído, que emitirá parecer técnico, levando posteriormente à apreciação e deliberação do Conselho de Desenvolvimento Municipal – CDM.

Considerando a aprovação do Requerimento pelo Parecer Técnico, Câmara Temática, Conselho de Desenvolvimento Municipal e Secretaria Municipal de Infraestrutura, Planejamento e Mobilidade Urbana de Criciúma,

Resolve:

Deferir, a correção do zoneamento do solo urbano nos lotes, cadastros nº 44412, nº 44413 e nº 44414, localizados na Rua Zelio Paulo Galli esquina com a Rua Nilo Peçanha, de ZEIS – zona de especial interesse social para a ZR2-4 – zona residencial 2 – 4 pavimentos, contido no Processo Administrativo nº 531563, conforme registrado em Ata na reunião do CDM de 04/10/2018.

Giuliano Elias Colossi
Secretário Executivo do Conselho de Desenvolvimento Municipal



PLANO DIRETOR PARTICIPATIVO DE CRICIÚMA CONSELHO DE DESENVOLVIMENTO MUNICIPAL - CDM

RESOLUÇÃO Nº 258, DE 04 DE OUTUBRO DE 2018

O Plenário do Conselho de Desenvolvimento Municipal, em sua Reunião Ordinária realizada no dia 04/10/2018, no uso de suas competências regimentais e atribuições conferidas pela Lei Complementar nº 095, de 28 de dezembro de 2012, especialmente os arts. 89 e 90 do Plano Diretor (LC n.º 095/2012), que informam:

Art. 89. O Conselho de Desenvolvimento Municipal – CDM é órgão colegiado, consultivo, propositivo, deliberativo e fiscalizador, integrante do sistema de gestão democrática municipal, e tem como atribuições:(...)

IV - Deliberar sobre a criação, extinção ou modificação de normas oriundas do Poder Público que versem sobre planejamento físico-territorial;

Art. 90. Qualquer solicitação de alteração das leis integrantes do Plano Diretor deverá ser encaminhada ao Órgão de Planejamento Municipal legalmente instituído, que emitirá parecer técnico, levando posteriormente à apreciação e deliberação do Conselho de Desenvolvimento Municipal – CDM.

Considerando a aprovação do Requerimento pelo Parecer Técnico, Câmara Temática, Conselho de Desenvolvimento Municipal e Secretaria Municipal de Infraestrutura, Planejamento e Mobilidade Urbana de Criciúma,

Resolve:

Deferir, a correção do zoneamento do solo urbano no lote, cadastro nº 968767, localizado na Rua Doutor Jairo Frank, de ZRU – zona rururbana para a ZR1-2 (zona residencial 1 – 2 pavimentos), contido no Processo Administrativo nº 536278, assim como corrigir o zoneamento das glebas adjacentes, ou seja, o terreno de cadastro imobiliário nº 1002886; uma gleba não cadastrada na municipalidade confrontante ao norte do cadastro imobiliário nº 1002098 limitando até a linha de zoneamento determinada pela Lei Complementar nº 260 de 19 de dezembro de 2017, bem com, do Loteamento Possamai, conforme registrado em Ata na reunião do CDM de 04/10/2018.

Giuliano Elias Colossi

Secretário Executivo do Conselho de Desenvolvimento Municipal



**PLANO DIRETOR PARTICIPATIVO DE CRICIÚMA
CONSELHO DE DESENVOLVIMENTO MUNICIPAL - CDM**

ANEXO DA RESOLUÇÃO Nº 258, DE 04 DE OUTUBRO DE 2018



Giuliano Elias Colossi

Secretário Executivo do Conselho de Desenvolvimento Municipal



PLANO DIRETOR PARTICIPATIVO DE CRICIÚMA CONSELHO DE DESENVOLVIMENTO MUNICIPAL - CDM

RESOLUÇÃO Nº 259, DE 04 DE OUTUBRO DE 2018

O Plenário do Conselho de Desenvolvimento Municipal, em sua Reunião Ordinária realizada no dia 04/10/2018, no uso de suas competências regimentais e atribuições conferidas pela Lei Complementar nº 095, de 28 de dezembro de 2012, especialmente os arts. 89 e 90 do Plano Diretor (LC n.º 095/2012), que informam:

Art. 89. O Conselho de Desenvolvimento Municipal – CDM é órgão colegiado, consultivo, propositivo, deliberativo e fiscalizador, integrante do sistema de gestão democrática municipal, e tem como atribuições:(...)

IV - Deliberar sobre a criação, extinção ou modificação de normas oriundas do Poder Público que versem sobre planejamento físico-territorial;

Art. 90. Qualquer solicitação de alteração das leis integrantes do Plano Diretor deverá ser encaminhada ao Órgão de Planejamento Municipal legalmente instituído, que emitirá parecer técnico, levando posteriormente à apreciação e deliberação do Conselho de Desenvolvimento Municipal – CDM.

Considerando a aprovação do Requerimento pelo Parecer Técnico, Câmara Temática, Conselho de Desenvolvimento Municipal e Secretaria Municipal de Infraestrutura, Planejamento e Mobilidade Urbana de Criciúma,

Resolve:

Deferir, a inclusão das atividades relacionadas ao uso COMÉRCIO E SERVIÇO ESPECÍFICO 2 – (CSE-2), nas zonas de uso do solo ZI-2 (zona industrial - 2); ZI-1 (zona industrial – 1); e ZM2-4 (zona mista 2 – 4 pavimentos), como usos permissíveis. Nas ZI-1; ZI-2 e ZM2-4: (CSE2 – Obs: 53) Usos Permissíveis: 4.5.1; 4.5.2; 4.5.3; 4.5.4; 4.5.6; do Anexo 12 - Classificação das Atividades de Uso do Solo, conforme registrado em Ata na reunião do CDM de 04/10/2018.

Giuliano Elias Colossi
Secretário Executivo do Conselho de Desenvolvimento Municipal



**PLANO DIRETOR PARTICIPATIVO DE CRICIÚMA
CONSELHO DE DESENVOLVIMENTO MUNICIPAL - CDM**

ANEXO DA RESOLUÇÃO Nº 259, DE 04 DE OUTUBRO DE 2018

Tabela 10 Corrigida